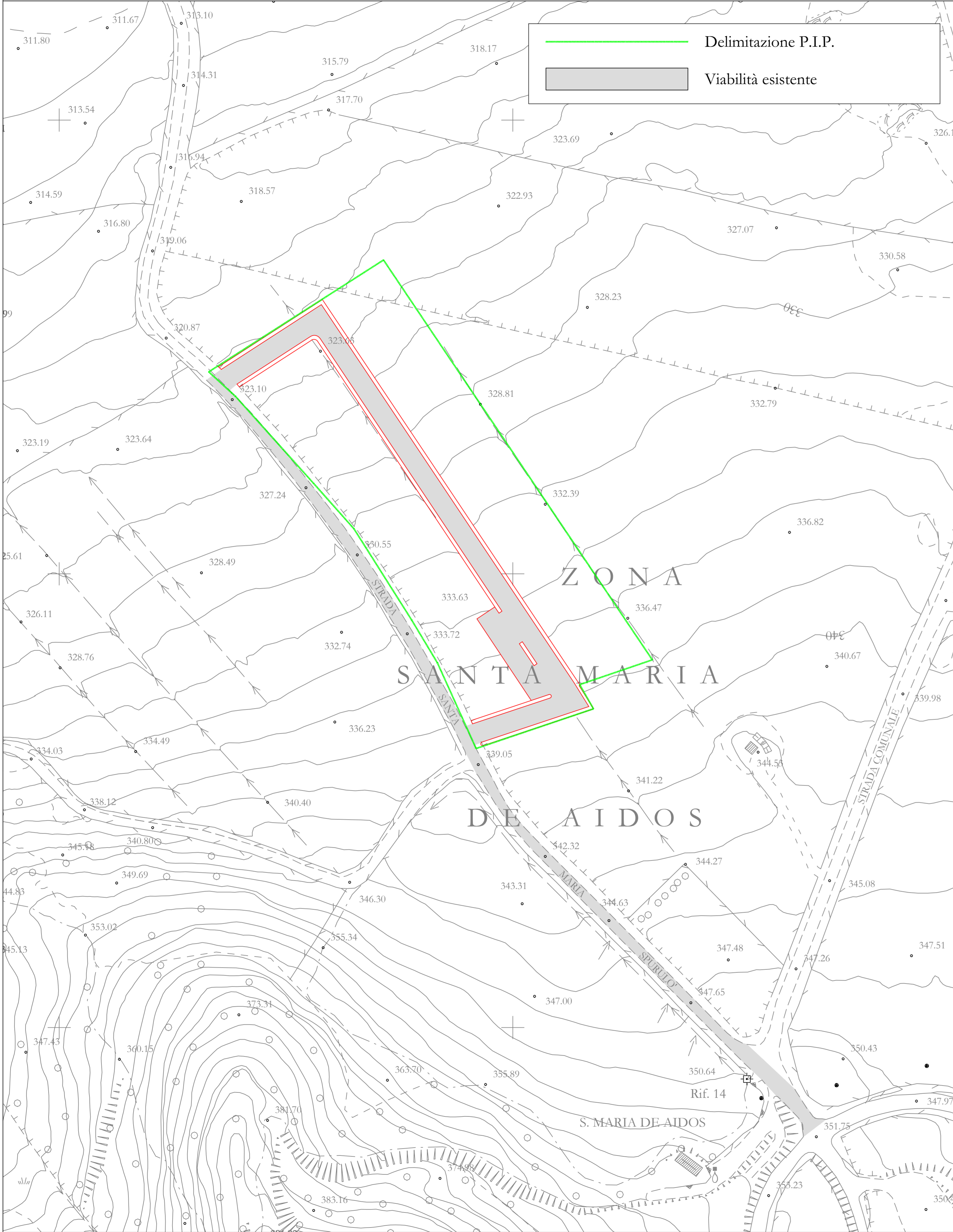


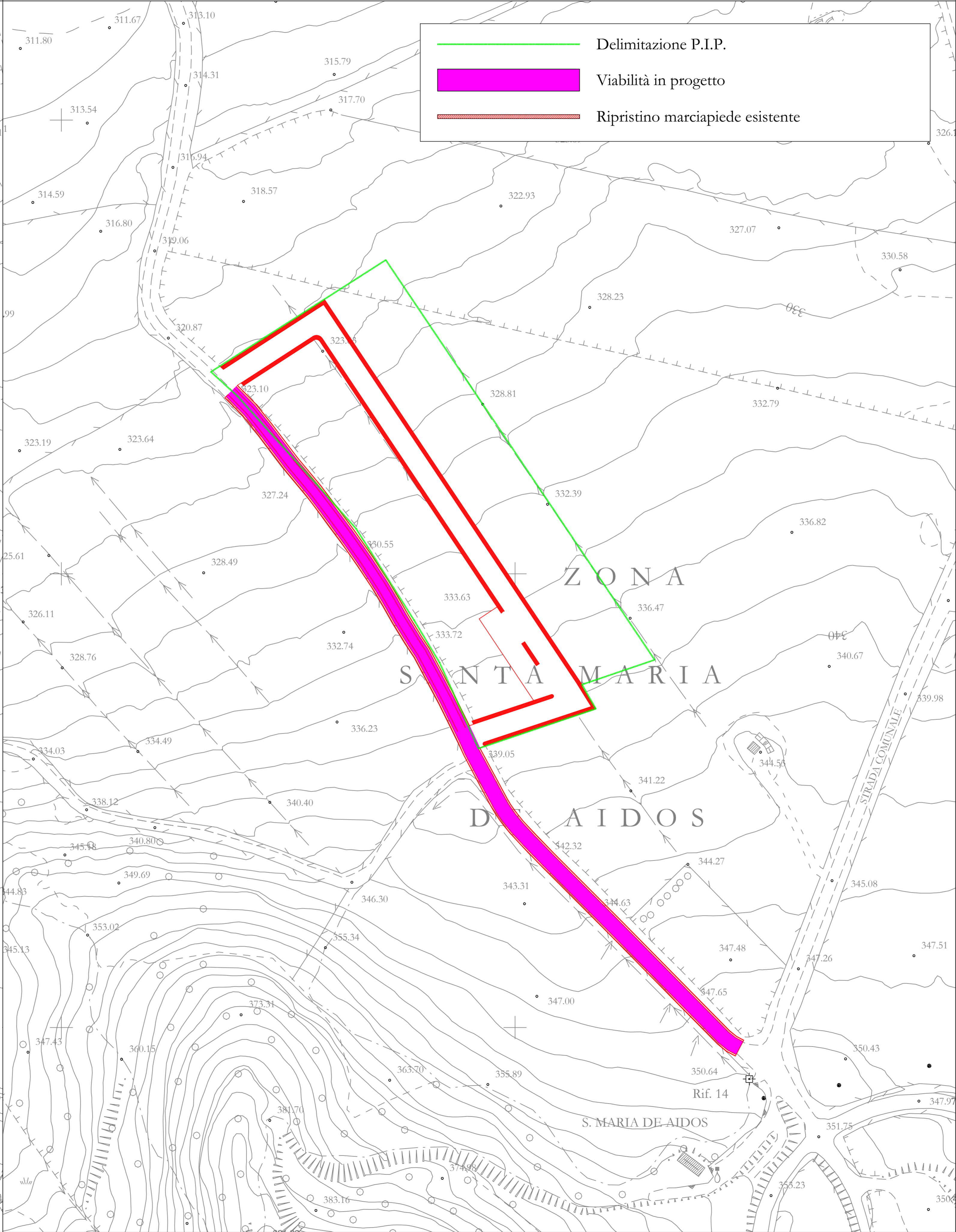
PLANIMETRIA STATO ATTUALE

SCALA 1:2000



PLANIMETRIA IN PROGETTO

SCALA 1:2000



COMUNE DI CHLARAMONTI

CITTÀ METROPOLITANA DI SASSARI

INTERVENTI DI MANUTENZIONE STRAORDINARIA
E MESSA IN SICUREZZA
DEL PIANO INSEDLAMENTI PRODUTTIVI
IN LOCALITÀ "SANTA MARLA DE AIDOS"

PERIZIA SUPPLETIVA E DI VARIANTE

CUP E58C24000450006 CIG B648474937

STUDIO BAZZU
P.LAZZA P.BORGATOBOBBO & C. - STUDIO DI ALCANTARA
Tel./Fax 079/630844
E-mail: studiobazzu@gmail.com Pcc: paulo.bazzu@studiobazzu.it

PLANIMETRIE GENERALI

Scala: 1:1000

Data completamento progetto: Gennaio 2026

Data aggiornamento:

IL TECNICO
Architetto Paolo Bazzu

IL SINDACO
Dottor Luigi Pinna

IL R.U.P.
Dottor Pietro Cannu

TAV. 2

05/25